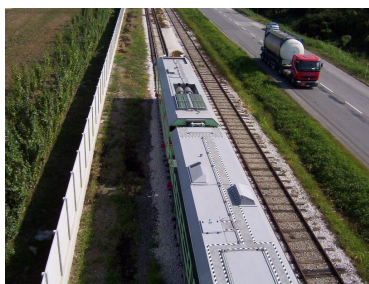
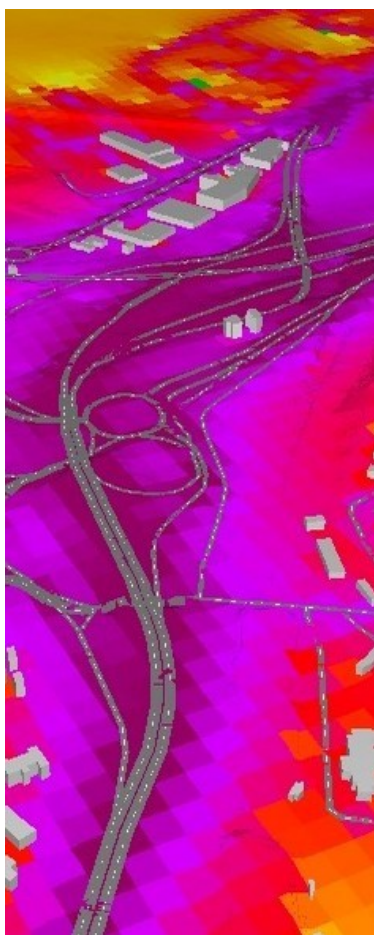


MISSIONS

Mesurages – Modélisations – Préconisations – Assistance MOE

Bruit des transports



Isolation de façades



EXEMPLES DE REFERENCES



Bruit des Transports

Diagnostic, Étude d'impact, Mission de Maîtrise d'œuvre :

- Mise à 2 fois 2 voies RN 112 à Toulouse ;
- Élargissement A 63 ;
- Déviation du boulevard circulaire Nord de la Défense à Paris ;
- Aménagement secteur Izards-Launaguet à Toulouse ;
- ZAC multi-activités de Balma-Gramont ;
- ZAC Albiopôle à Toulouse ;
- CG 24 - Aménagement de la vallée de la Dordogne ;
- CG 31 - Doublement de la RD 902.

Plan de prévention du bruit Conseil Général du Finistère, Brest Métropole Océane et ville de Quimper ¹

Cartographie stratégique du bruit de la Communauté Urbaine du Grand Toulouse ²

Cartographie stratégique du bruit et plan de prévention de la Communauté d'Agglomération Havraise ¹

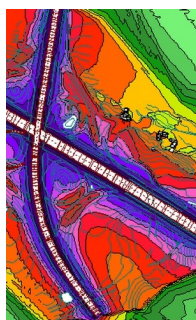
Cartographie stratégique du bruit de la Communauté de Communes du Sillon Mosellan ¹

Cartographie stratégique du bruit des infrastructures terrestres des Autoroutes du Sud de la France ¹

Étude relative à la situation environnementale de l'aéroport de Toulouse Blagnac et de son évolution possible à moyen et long terme - Direction Régionale de l'Équipement ²

Étude de l'impact économique et environnemental de la restriction/ interdiction des vols de nuit - CCI de l'aéroport Nice-Côte d'Azur ²

Réalisation des cartes du Plan d'Exposition au Bruit - Aéroport de Tunis-Carthage ³



Isolation de façades

Aéroports

Plus de 450 diagnostics riverains Aéroports Toulousain et Parisiens dont plus de 270 avec AMO (Assistance Maîtrise d'Ouvrage).

AMO pour plus de 300 logements collectifs riverains des aéroports de Paris.

Maîtrise d'œuvre en construction de plus de 400 logements pour l'OPAC Toulouse dans le cadre de l'isolation acoustique vis à vis du bruit de l'aéroport (résidences La Tour Le Calvados Le Parc).

Maîtrise d'œuvre en réhabilitation en cours :

- de plus de 560 logements pour l'OPAC Toulouse (résidences Mermoz, Dauriac, Auvergne, Touraine) ;
- de plus de 450 logements pour la SA PATRIMOINE à Toulouse (résidences Olympia et Tabar).

Routier

Maîtrise d'œuvre en construction de plus de 500 logements :

- Résidence Pierre et Marie Curie à Toulouse ;
- Villa Rimini à Toulouse ;
- Immeuble de logements à Nanterre ;
- Bâtiment d'habitation ZAC des Ponts-Jumeaux à Toulouse ;
- Logements collectifs ZAC NIEL à Toulouse ;
- Résidence les Patios de Marengo à Toulouse ;
- Logements collectifs SA PATRIMOINE à Castelmaurou ;
- Immeuble Midipole à Toulouse (aux abords de la rocade)

Maîtrise d'œuvre en construction de bâtiments de bureaux Héliopolis à proximité de la rocade et de la voie ferrée à Toulouse

Maîtrise d'œuvre en réhabilitation :

- Résidence St Cyprien à Toulouse (40 logements) ;
- Résidence Tabar à Toulouse (280 logements) ;
- Point Noir Bruit riverains A620 - RN224 (DDEA 31)

Les localisations

Groupe GAMBA Acoustique

Siège social Toulouse :
Buro Parc 2
Rue de la Découverte
BP 163
31676 Labège cedex
Tél : 05.62.24.36.76

Agences Ile de France :
Espace Europe
36 avenue F. Joliot Curie
95140 Garges-Lès-Gonnesse
Tél : 01.39.93.21.71

La maison des services
Av des 2 Lacs, Courtaboeuf 7
Villejust 91971 Courtaboeuf cedex

Les moyens

Groupe GAMBA Acoustique

- 30 analyseurs temps réel
- Logiciel de calcul Cadnaa XL, version 3.7
- 2 sources de références étalonnées HEMYS
- 1 intensimètre + station dB Aria TR bivoie classe 1
- 1 station météorologique DAVIS MONITOR 2
- Des mâts de mesure déployables sur 10m et 4m
- 2 mâts météorologiques de 10m
- 2 stations météorologiques CAMPBELL SCIENTIFIC avec anémomètres NRG

